

STÜCKLISTE / PARTS LIST**FALCON vorverlegte Fußrastenanlage**Kawasaki VN 800 1995 – 2020 / VN 800 Classic 1996 - 2005
(Art.-Nr./item no. 65408002)

Artikel Nr Part no.	Bezeichnung / Description	Maße Measure	Skizze Nr. Sketch no.
6542-4001	Grundplatte links / base plate left		1
6542-4002	Grundplatte rechts / base plate right		2
6542-4003	Schalthebel / gear lever		3
6542-4004	Bremshebel / brake lever		4
6542-9901	Rastengelenk zylindrisch / rest joint cylindrical		5 + 6
6542-8301	Raste groß / rest big		7 + 8
6542-8302	Raste klein / rest small		9 + 10
6542-9902	Presshülse für Rastengelenk / press sleeve		11 + 12
6542-9903	Sechskant Schraube / hexagon screw	M 12x50	13
6542-9904	Sechskant Schraube / hexagon screw	M 8x 20	14
6542-9905	Inbusschraube Rastengelenk / Allen screw peg joint	M 10 x 30	15
6542-9906	Hutmutter / cap nut	M 6	16
6542-4017	Schaltstange / gear rod 155mm	M 6x20	17
6542-4018	Bremsstange / brake rod 50mm	M 6x20	18
6542-9914	Distanzhülse / spacer sleeve	30x24mm	19 + 20
6542-4022	Bremsumlenkhebel / brake reverse lever		22
6542-9908	Sechskant Schraube / hexagon screw 1,25	M 10 x 60	23 + 24
6542-9909	Kugelwinkelgelenk / ball angle joint	M 6 x 12	30

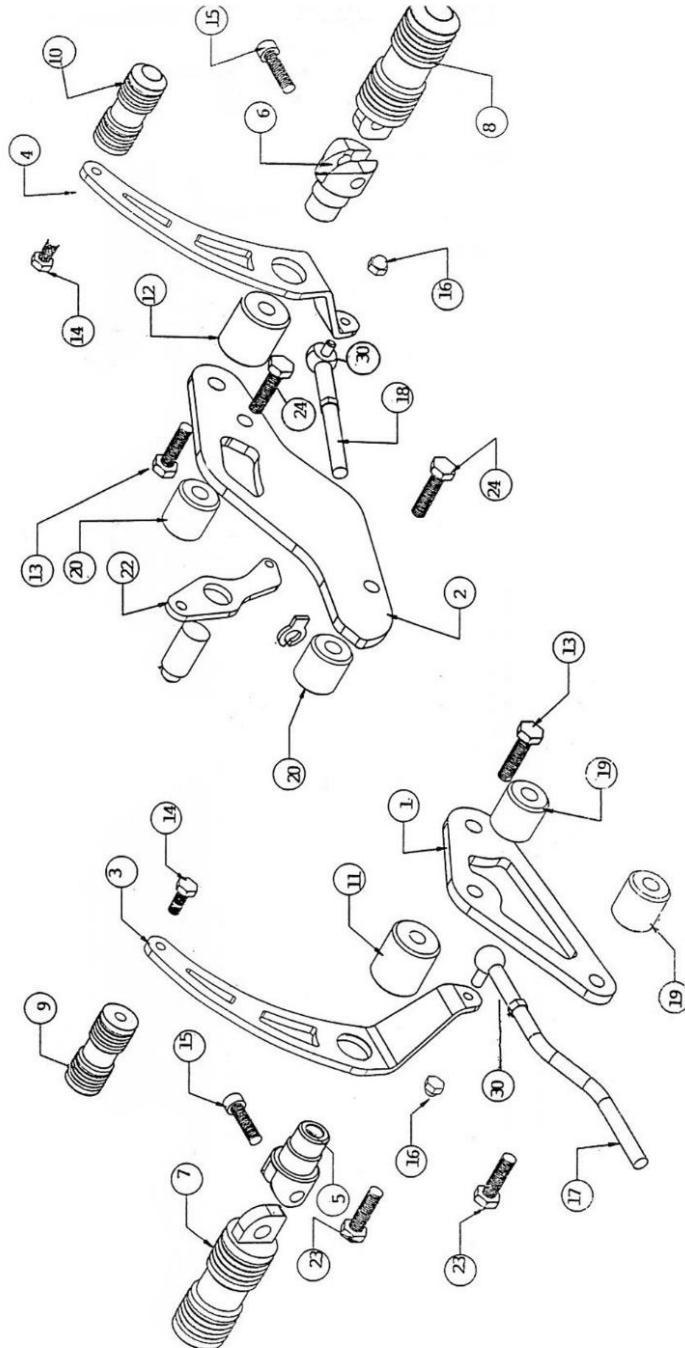
Stand:
06.10.2020Bitte beachten Sie, dass wir uns technische Änderungen vorbehalten.
FALCON ist ein eingetragenes Warenzeichen der
FECHTER DRIVE Motorsport GmbH

EXPLOSIONSZEICHNUNG / EXPLODED VIEW



FALCON vorverlegte Fußrastenanlage

Kawasaki VN 800 1995 – 2020 / VN 800 Classic 1996 - 2005
(Art.-Nr./item no. 65408002)



Stand:
20.01.2021

Bitte beachten Sie, dass wir uns technische Änderungen vorbehalten.
FALCON ist ein eingetragenes Warenzeichen der
FECHTER DRIVE Motorsport GmbH