

STÜCKLISTE / PARTS LIST**FALCON vorverlegte Fußrastenanlage**

Suzuki VS 600 1995-1997 / VS 750 1986-1991 / VS 800 1992 - 2000
(Art.-Nr./item no. 65408004)

Artikel Nr Part no.	Bezeichnung / Description	Maße Measure	Skizze Nr. Sketch no.
6542-2201	Grundplatte / base plate		1
6542-2203	Schalthebel / gear lever		3
6542-2204	Bremshebel / brake lever		4
6542-2405	Rastengelenk zylindrisch / rest joint cylindrical		5 + 6
6542-8301	Raste groß / rest big		7 + 8
6542-8302	Raste klein / rest small		9 + 10
6542-2411	Presshülse für Rastengelenk / press sleeve		11 + 12
6542-9924	Sechskant Schraube / hexagon screw	M 12x60	13
6542-9904	Sechskant Schraube / hexagon screw	M 8x20	14
6542-9905	Inbusschraube Rastengelenk / allen screw peg joint	M 10x30	15
6542-9906	Hutmutter / cap nut	M 6	16
6542-2217	Schaltstange / gear rod 160mm	M 6x20	17
6542-2218	Bremsstange / brake rod 140mm	M 6x20	18
6542-2219	Distanzhülse / spacer sleeve	11x39mm	19
6542-2221	Schaltwinkel / gear angle		21
6542-2222	Bremsumlenkhebel / brake reverse lever		22
6542-9927	Sechskant Schraube / hexagon screw	M 8x50	24
6542-9909	Kugelwinkelgelenk mit Gewinde / ball angle joint	M 6x12	30
6542-9912	Kugelgelenk gerade / ball joint straight	M 6	31
6542-9925	Inbusschraube / allen screw	M 6x10	32
6542-9928	Inbus-Senkkopfschraube / allen countersunk head screw	M 6x25	33
6542-2297	Zierblenden (Paar) / decorative panels (pair)		41

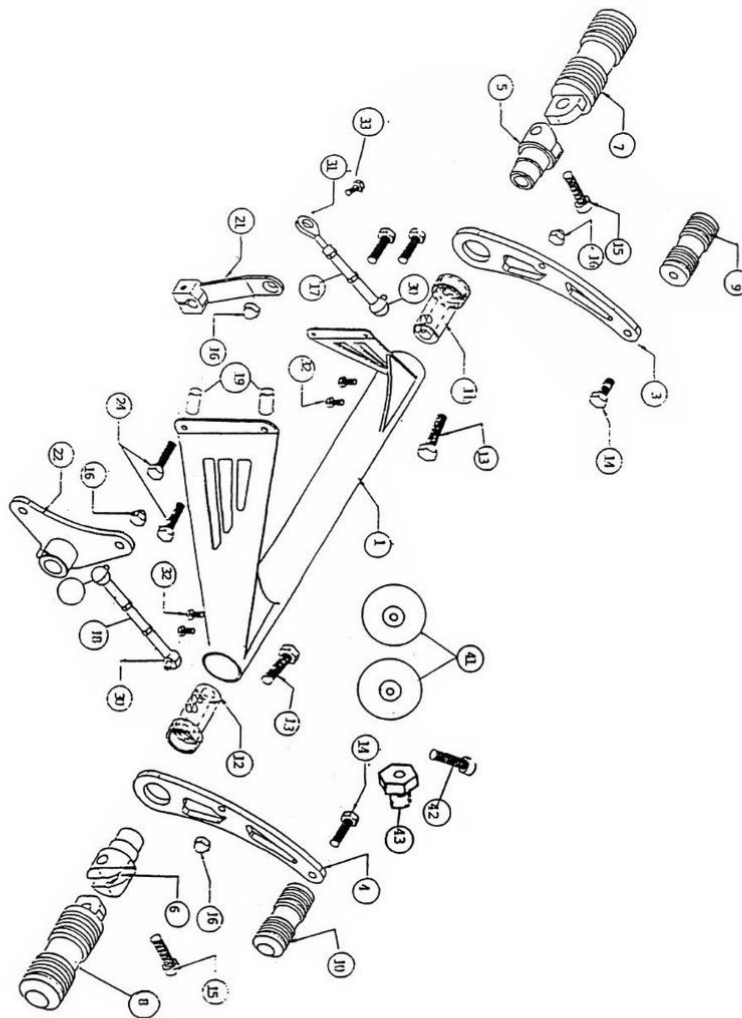
Stand: 06.10.2020	Bitte beachten Sie, dass wir uns technische Änderungen vorbehalten. FALCON ist ein eingetragenes Warenzeichen der FECHTER DRIVE Motorsport GmbH
----------------------	-------------------------------------------------------------------------------------------------------------------------------------------------------

EXPLOSIONSZEICHNUNG / EXPLODED VIEW



FALCON vorverlegte Fußrastenanlage

Suzuki VS 600 1995-1997 / VS 750 1986-1991 / VS 800 1992 - 2000
(Art.-Nr./item no. 65408004)



Stand:
20.01.2021

Bitte beachten Sie, dass wir uns technische Änderungen vorbehalten.
FALCON ist ein eingetragenes Warenzeichen der
FECHTER DRIVE Motorsport GmbH